

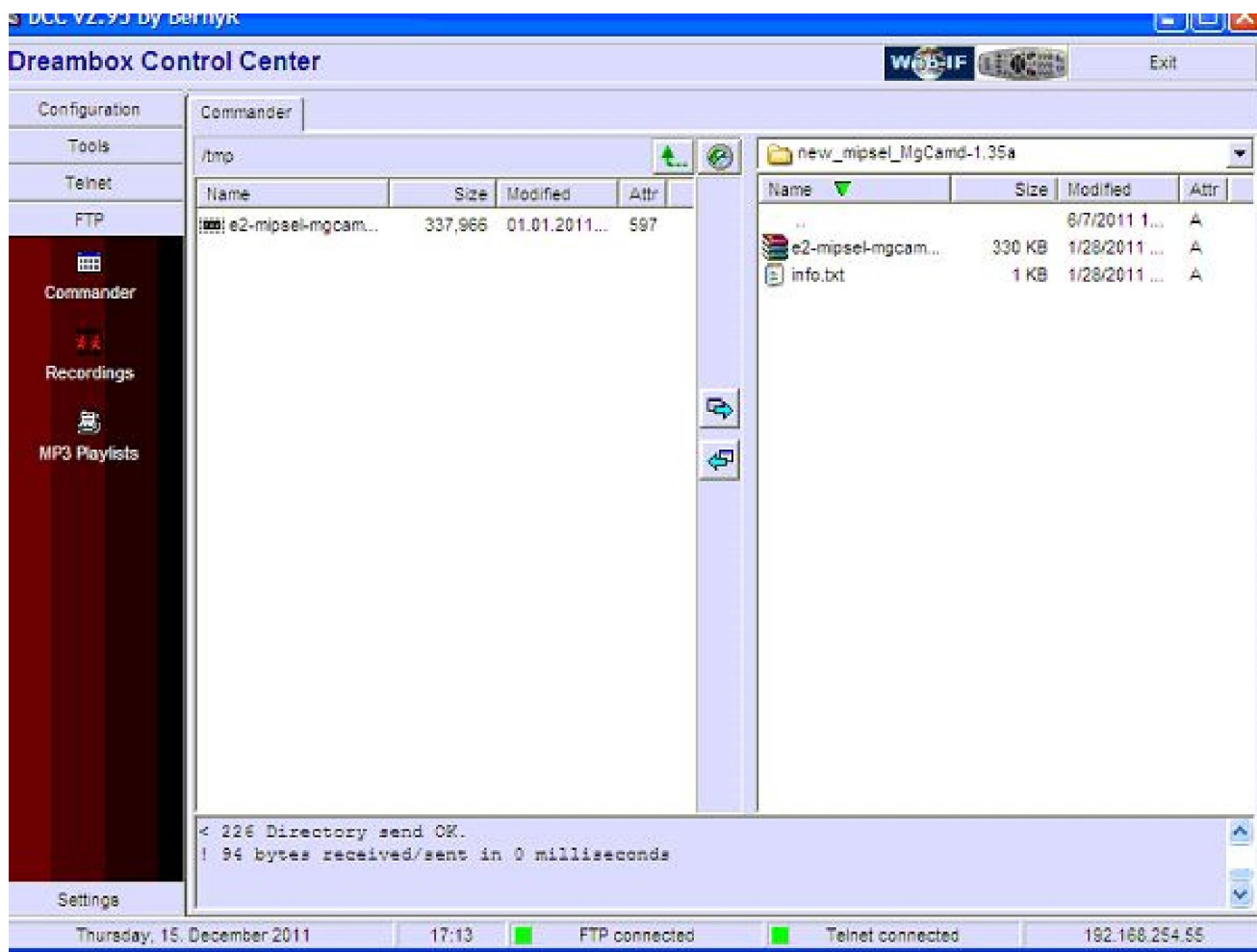
## Anleitung fuer Dreambox 800 mit MGcamd 135a

### Was wird benoetigt:

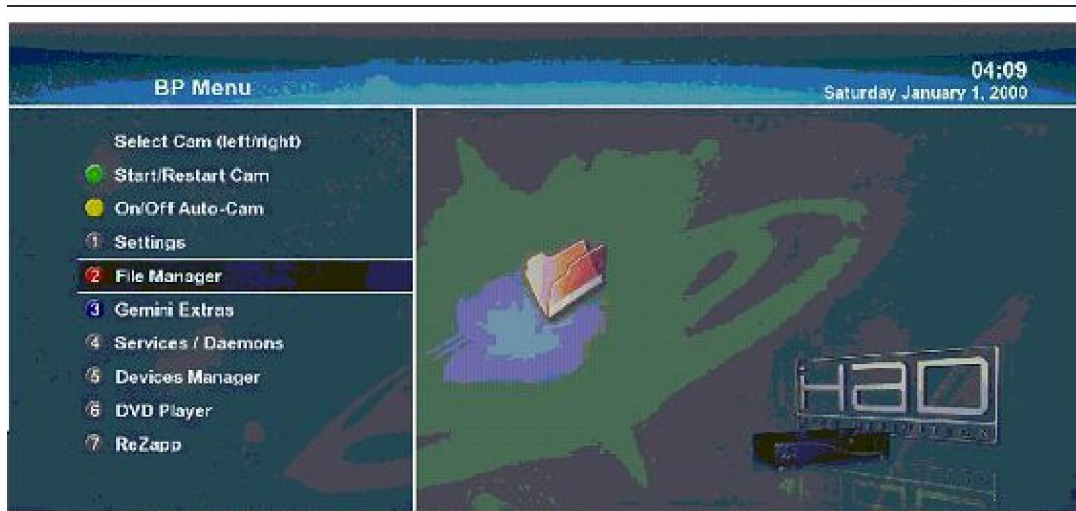
1. FTP Programm, wir empfehlen immer Dreambox Control Center (DCC) finden Sie auf unserer Webseite im Downloadbereich
2. Die noetigen Dateien, erhalten Sie von uns per mail

### Los geht´s:

1. Entpacken Sie die Datei magcamd.rar
2. Verbinden Sie sich mit DCC zu Ihrer Dreambox
3. Kopieren Sie die Datei e2-mipsel-mgcamd\_1.35a\_110128.tar.gz auf die Dreambox in den Ordner /tmp Die Datei auf **keinen** Fall vorher entpacken.



4. Gehen Sie nun an Ihren Fernseher und druecken Sie die blaue Taste (Blue Panel) auf der Fernbedienung.
5. Waehlen Sie den Filemanager aus.



6. Wählen Sie den Ordner Temp aus und öffnen Sie diesen.



7. Im Ordner tmp sehen Sie nun die Datei die wir zuvor mit DCC auf die Box kopiert haben.



8. Markieren Sie jetzt die Datei e2-mipsel-mgcamd\_1.35a\_110128.tar.gz und druecken Sie die gruene Taste auf der Fernbedienung, damit das Paket installiert wird.



9. Rebooten Sie Ihren Receiver. Nun sollten Sie ueber das Blue Panel Mgcamd 135a starten koennen.
10. Wenn Sie einen account bei uns gekauft haben, fordern Sie bitte Ihre Konfigurationsdatei per mail an.

c-linie.com, Support